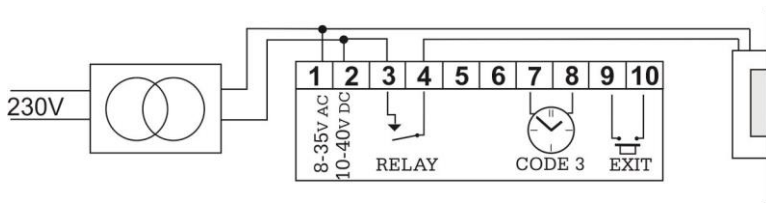


# Handleiding A04 codeslot

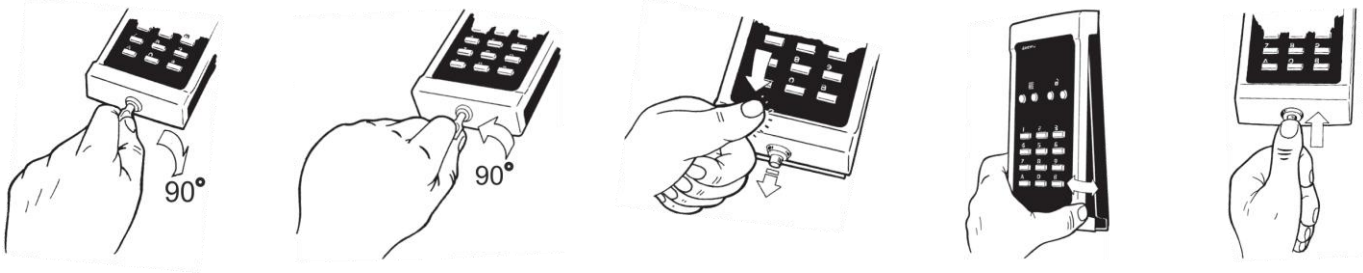
## Aansluitschema



## Apparaat in programmatiemode zetten

Voer een gebruikerscode in of druk op de ontgrendeltoets. Ontgrendel, open en sluit het codeklavier binnen de 45 seconden om u als geldige beheerder te identificeren (Zie foto's hieronder voor de juiste volgorde). (Bij de eerste inschakeling moet u enkel de behuizing sluiten om de programmatiemode te activeren)

De teksten CODE 1 CODE 2 CODE 3 OPEN TIME onder de respectievelijke functieknoppen zullen oplichten en knipperen. Door één van de functieknoppen in te drukken zal deze functie vast oplichten. Verlaat de programmatiemode door op de toets "B" te drukken (na 30 seconden inactiviteit wordt de programmatiemode automatisch verlaten).



## Wijzigen Programmatiecode

1. Zet de module in programmatiemode
2. Toets A20 in
3. Toets de gewenste 6 cijferige programmeercode in, tweemaal achter elkaar
4. Beëindig de programmatie met het intoetsen van **B**

## Programmeren nieuwe of het wijzigen van een code

1. Zet de module in programmatiemode
2. Druk op de functietoets van de code die u wil programmeren of wijzigen
3. Toets de nieuwe code in
4. Beëindig de programmatie met het intoetsen van **B**

## Verwijderen van een code

1. Zet de module in programmatiemode
2. Druk op de functietoets van de code die u wil verwijderen en druk op **B**
3. Beëindig de programmatie met het intoetsen van **B**

## Programmeren van het relais

Standaard waarde: NC, contact tussen klemmen 3 en 4 in rust gesloten (A090)

1. Zet de module in programmatiemodus
2. Toets A090 in voor een open contact wanneer een geldige code is ingevoerd (of het indrukken van de openingsknop)
3. Toets A091 in voor een gesloten contact wanneer een geldige code is ingevoerd (of het indrukken van de openingsknop)
4. Beëindig de programmatie met het intoetsen van **B**

## Code via tijds klok blokkeren

Code 3 zal bij een gesloten contact tussen klemmen 7 en 8 uitschakelen

## Voorbeeld

Programmeren van code 4455 als "code 1" met 5 seconden schakeltijd

1. Zet de module in programmatiemodus
2. Druk op de functiekноп CODE 1
3. Toets 4455 in op de numerieke toetsen
4. Druk op de functiekноп OPEN TIME
5. Toets 05 in
6. Beëindig de programmatie met het intoetsen van **B**

## Technische gegevens

– Codes	3 codes van 4 cijfers
– Uitgang	Relais 1A 30VDC, schakeltijd tussen 1 en 99 seconden
– Ingangen	Uitgangsdrukknop en externe tijdklok
– Temperatuur	-30°C tot +55°C
– Voeding	10-40 VDC en 8-35 VAC
– Vermogen	50 mA bij 12V / 26mA bij 24V
– afmetingen	184x87x27 mm (HxBxD)