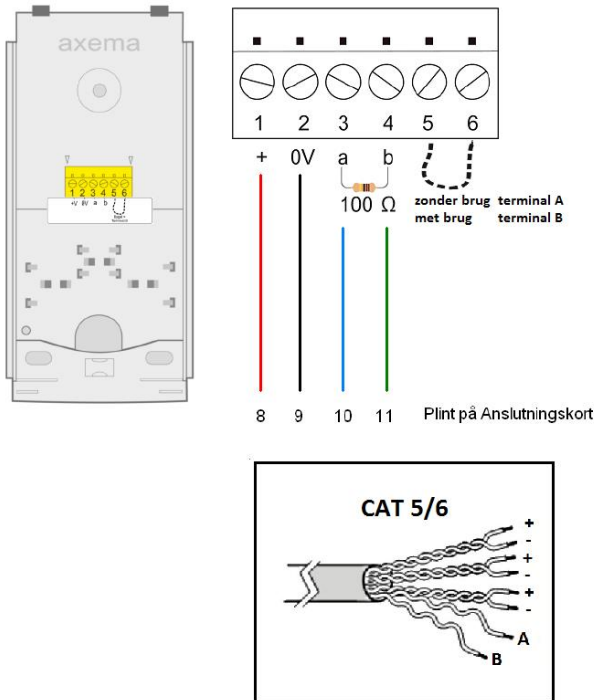


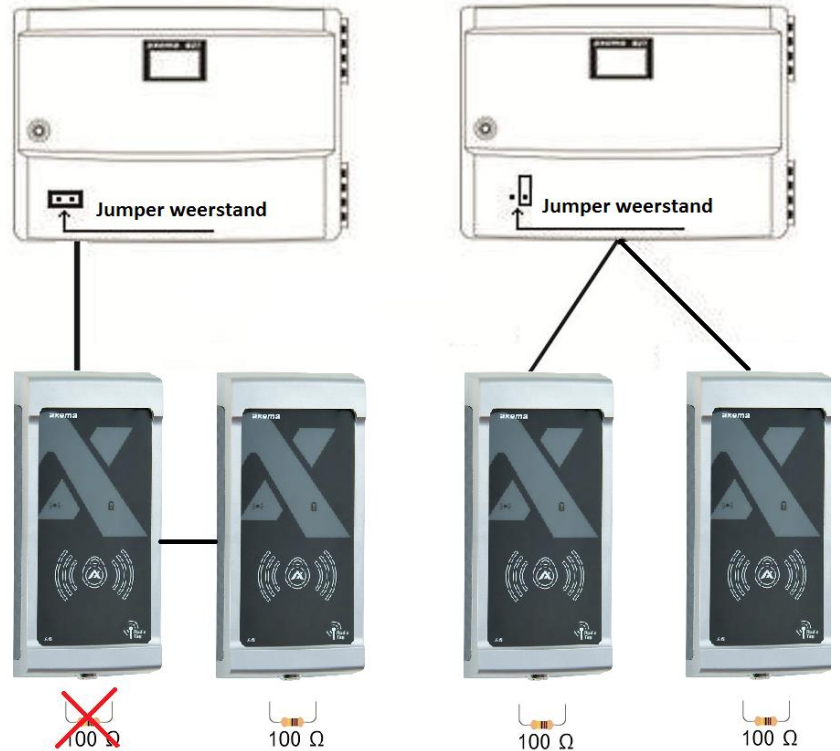
# Handleiding A61

De A61 is uitgevoerd als een combinatiekaartlezer, deze kaartlezer kan zowel EM- als Mifare technology uitlezen alsmede het uitlezen van de RN18. Het aansluiten van de kaartlezer gaat doormiddel van een 4-aderige kabel, alle kaartlezers uit de VAKA serie maken gebruik van de zogenaamde CAN-bus, deze bus is zeer ongevoelig voor externe verstoring.

## 1. Aansluitschema



## Afsluitweerstand



## 2. Technische gegevens

- Aansluitspanning: voeding door Bx7 deurcontroller (12 of 24VDC afhankelijk van configuratie)
- Afmetingen: 180x87x27 mm (HxBxD)
- Behuizing: Robuust metaal, afsluitbaar met slot, geschikt voor buitentoepassing
- Leesafstand: EM – 10cm, Mifare – 3cm, RF tot 80 meter
- Stroomverbruik: max. 60mA @ 24VDC
- Kabelafstand: max. 150 meter @ 24VDC  
max. 75 meter @ 12VDC
- Leestechnieken: EM 4102/4200
- Mifare CSN: Classic, Plus, Ultralight, Desfire EV1, Desfire EV2  
RF signalen, RN18 handzenders, encrypted